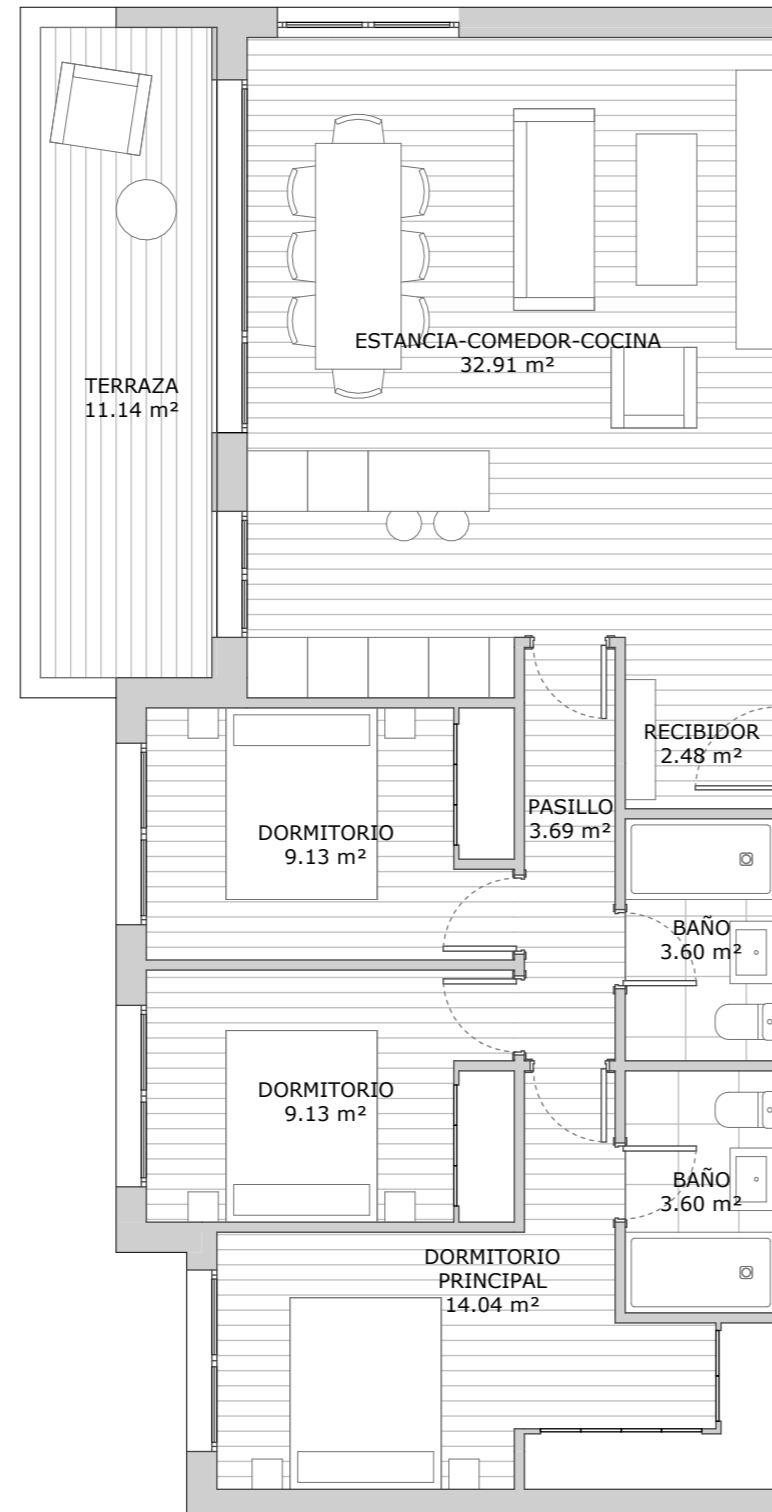


VIVIENDA P5-1A



SUPERFICIES ÚTILES

BAÑO	3.60 m ²
BAÑO	3.60 m ²
DORMITORIO	9.13 m ²
DORMITORIO	9.13 m ²
DORMITORIO PRINCIPAL	14.04 m ²
ESTANCIA-COMEDOR-COCINA	32.91 m ²
PASILLO	3.69 m ²
RECIBIDOR	2.48 m ²
TOTAL SUP. ÚTIL INTERIOR	78.56 m²

TERRAZA	11.14 m ²
TOTAL SUP. ÚTIL EXTERIOR	11.14 m²

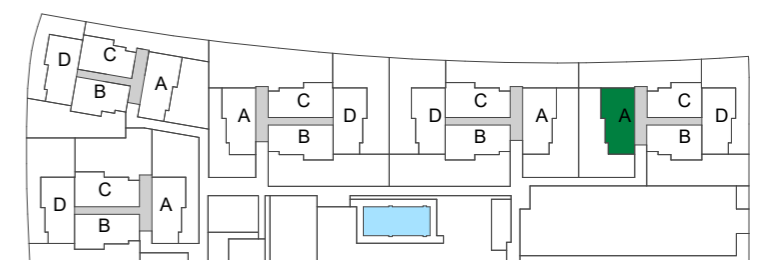
TOTAL SUP. ÚTIL 89.70 m²

SUPERFICIES CONSTRUIDAS

VIVIENDA	91.39 m ²
% COMUNES	2.43%
TOTAL	110.64 m²

TERRAZA	13.16 m ²
---------	----------------------

TOTAL SUP. CONSTRUIDA 123.79 m²



0 0.8 1.5 3.8 m. 1:75

A3 ESCALA 1/75 - ABRIL / 2026



GESTIONA



PROYECTA

