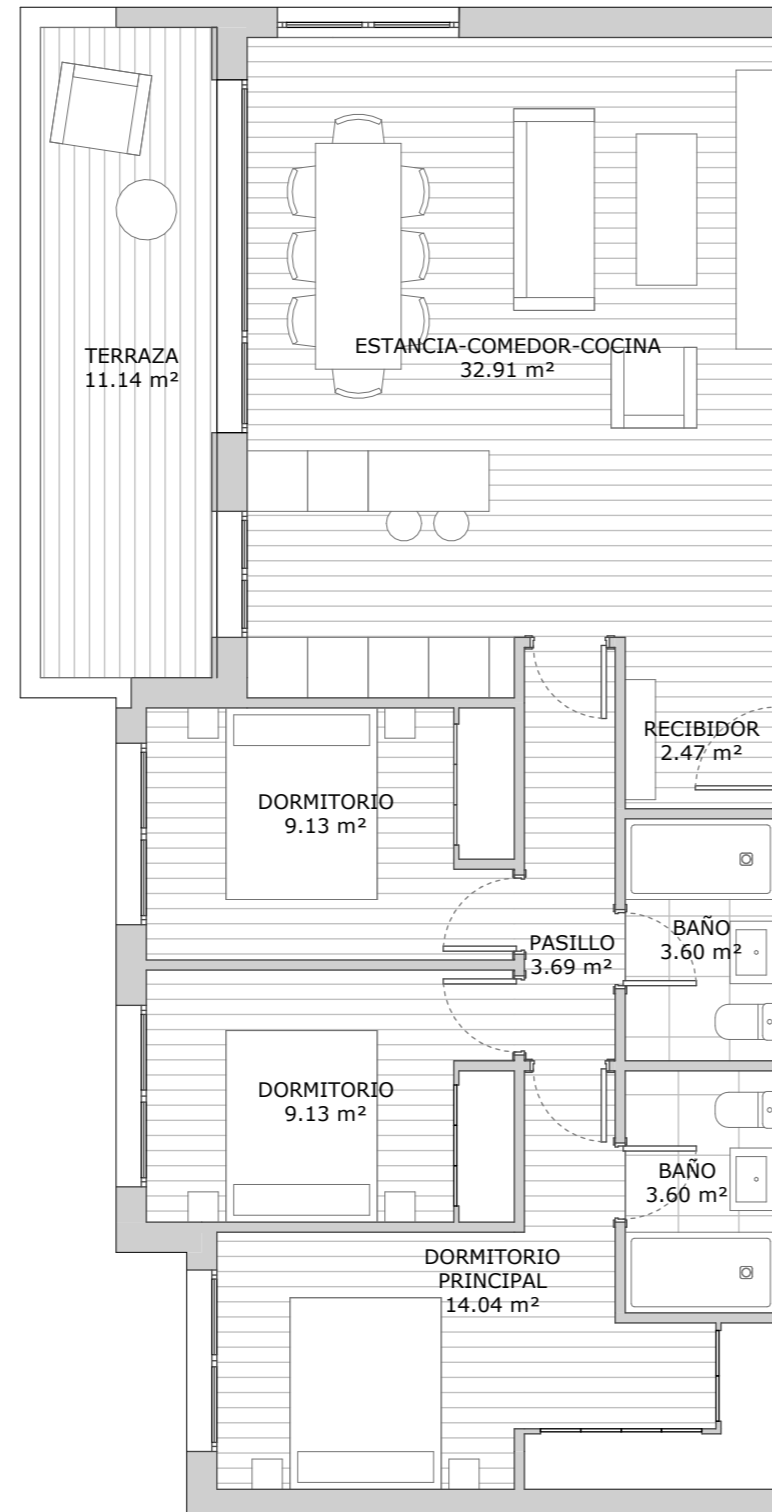


VIVIENDA P4-1D



SUPERFICIES ÚTILES

BAÑO	3.60 m ²
BAÑO	3.60 m ²
DORMITORIO	9.13 m ²
DORMITORIO	9.13 m ²
DORMITORIO PRINCIPAL	14.04 m ²
ESTANCIA-COMEDOR-COCINA	32.91 m ²
PASILLO	3.69 m ²
RECIBIDOR	2.47 m ²
TOTAL SUP. ÚTIL INTERIOR	78.56 m²

TERRAZA	11.14 m ²
TOTAL SUP. ÚTIL EXTERIOR	11.14 m²

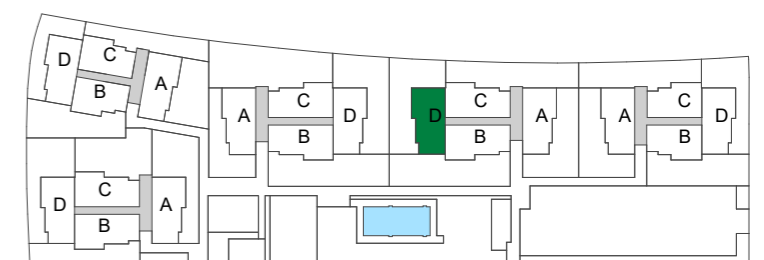
TOTAL SUP. ÚTIL 89.70 m²

SUPERFICIES CONSTRUIDAS

VIVIENDA	91.25 m ²
% COMUNES	2.42% 19.22 m ²
TOTAL	110.47 m²

TERRAZA	11.64 m ²
---------	----------------------

TOTAL SUP. CONSTRUIDA 122.11 m²



0 0.8 1.5 3.8 m. 1:75

A3 ESCALA 1/75 - ABRIL / 2026



GESTIONA



PROYECTA

MDN
ARQUITECTOS