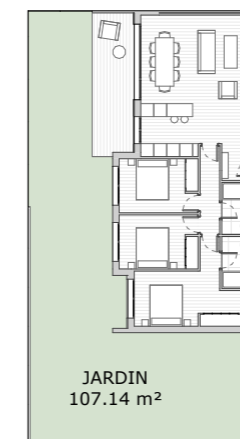
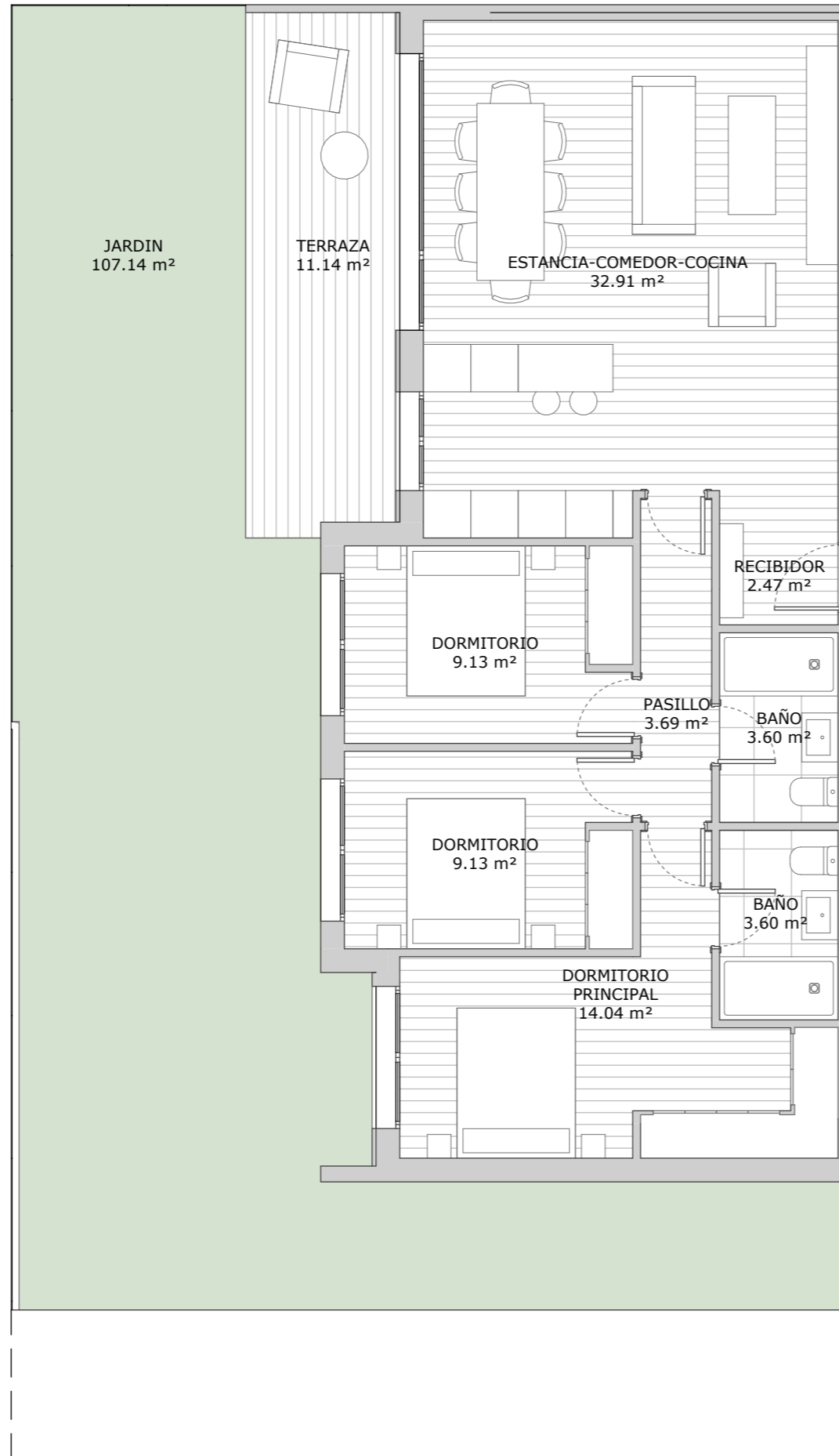


VIVIENDA P3-BA



SUPERFICIES ÚTILES

BAÑO	3.60 m ²
BAÑO	3.60 m ²
DORMITORIO	9.13 m ²
DORMITORIO	9.13 m ²
DORMITORIO PRINCIPAL	14.04 m ²
ESTANCIA-COMEDOR-COCINA	32.91 m ²
PASILLO	3.69 m ²
RECIBIDOR	2.47 m ²
TOTAL SUP. ÚTIL INTERIOR	78.56 m²

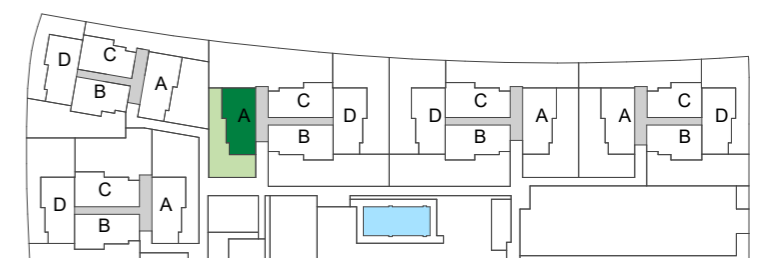
JARDIN	107.14 m ²
TERRAZA	11.14 m ²
TOTAL SUP. ÚTIL EXTERIOR	118.28 m²

TOTAL SUP. ÚTIL 196.84 m²

SUPERFICIES CONSTRUIDAS

VIVIENDA	91.83 m ²
% COMUNES	2.44%
TOTAL	111.17 m²

JARDIN	110.07 m ²
TERRAZA	11.64 m ²
TOTAL SUP. CONSTRUIDA	232.88 m²



0 0.8 1.5 3.8 m. 1:75

A3 ESCALA 1/75 - ABRIL / 2026



GESTIONA
SQ
S.Q. GESTIÓN INMOBILIARIA

PROYECTA
MDN
ARQUITECTOS