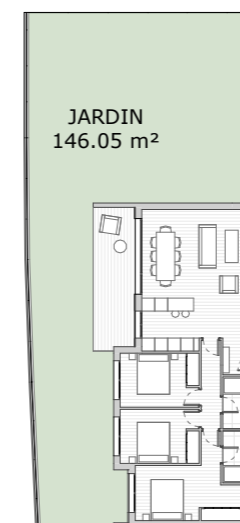


# VIVIENDA P2-BD



## SUPERFICIES ÚTILES

BAÑO	3.60 m <sup>2</sup>
BAÑO	3.60 m <sup>2</sup>
DORMITORIO	9.13 m <sup>2</sup>
DORMITORIO	9.13 m <sup>2</sup>
DORMITORIO PRINCIPAL	14.04 m <sup>2</sup>
ESTANCIA-COMEDOR-COCINA	32.91 m <sup>2</sup>
PASILLO	3.69 m <sup>2</sup>
RECIBIDOR	2.47 m <sup>2</sup>
<b>TOTAL SUP. ÚTIL INTERIOR</b>	<b>78.56 m<sup>2</sup></b>

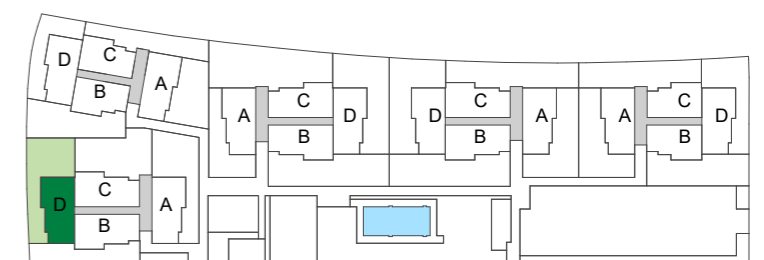
JARDIN	146.05 m <sup>2</sup>
TERRAZA	11.14 m <sup>2</sup>
<b>TOTAL SUP. ÚTIL EXTERIOR</b>	<b>157.19 m<sup>2</sup></b>

**TOTAL SUP. ÚTIL 235.75 m<sup>2</sup>**

## SUPERFICIES CONSTRUIDAS

VIVIENDA	91.25 m <sup>2</sup>
% COMUNES	2.42% 19.22 m <sup>2</sup>
<b>TOTAL</b>	<b>110.47 m<sup>2</sup></b>

JARDIN	151.04 m <sup>2</sup>
TERRAZA	11.64 m <sup>2</sup>
<b>TOTAL SUP. CONSTRUIDA</b>	<b>273.14 m<sup>2</sup></b>



A3 ESCALA 1/75 - ABRIL / 2026



NOTA: Plano orientativo y no contractual. La Promotora podrá introducir las modificaciones que resulten necesarias a criterio de la Dirección Facultativa por razones técnicas, constructivas, estéticas, urbanísticas o normativas. Las superficies son aproximadas y podrán sufrir variaciones. El mobiliario, decoración y equipamiento representados tienen finalidad ilustrativa y no están incluidos. La vivienda se entrega sin amueblar; la cocina no incluye mobiliario ni electrodomésticos. La Distribución de sanitarios, instalaciones y aperturas de puertas y ventanas no son vinculantes.