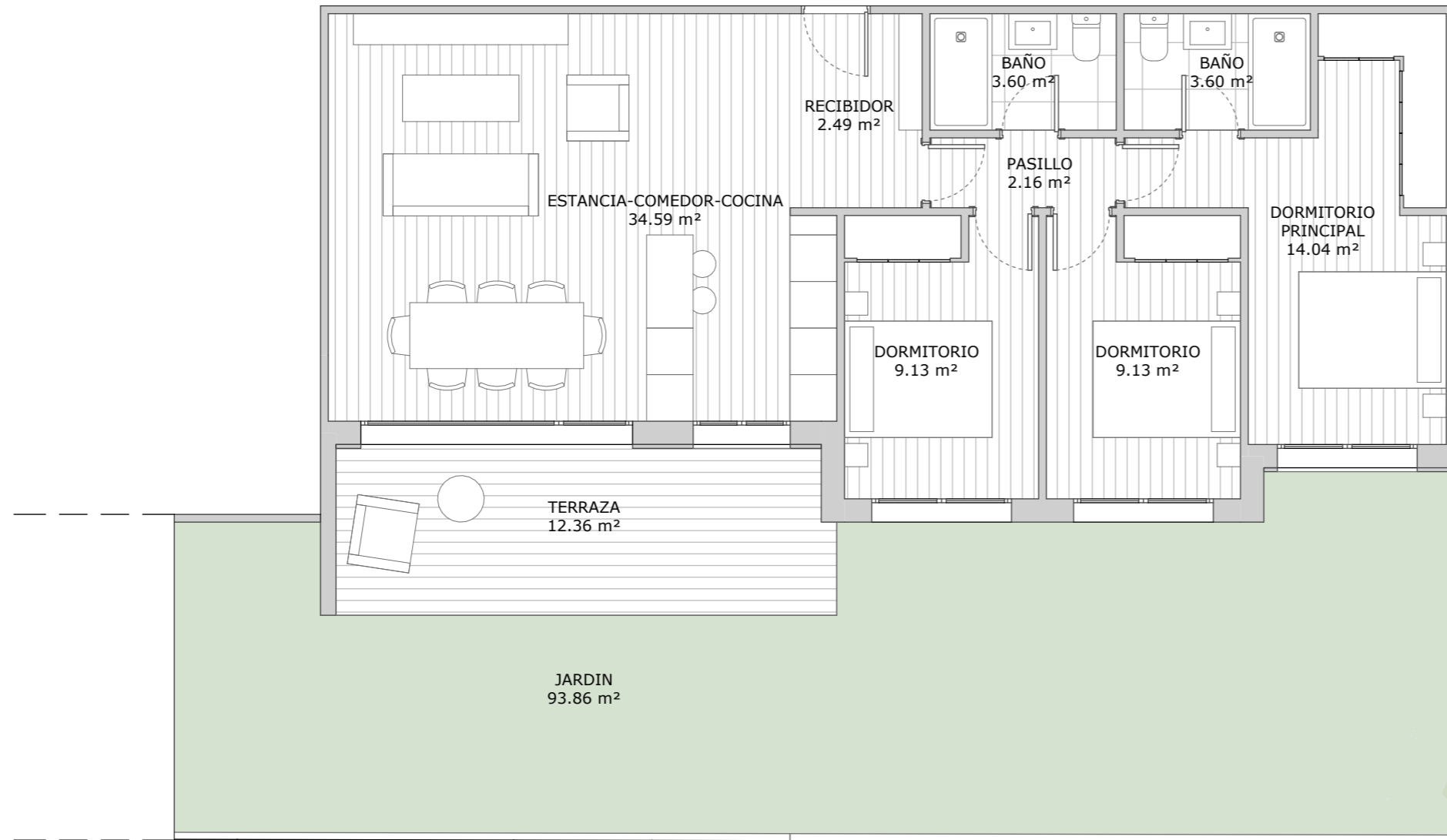


VIVIENDA P2-BB

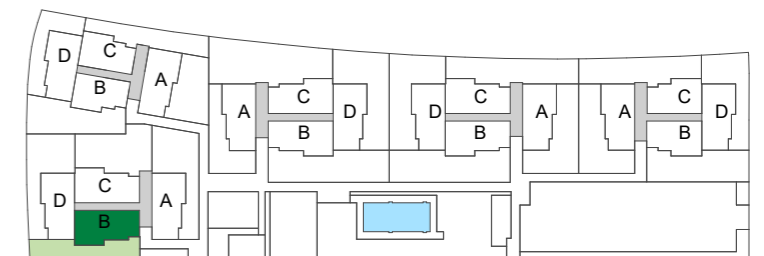
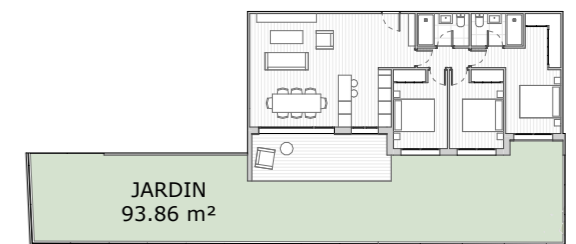


SUPERFICIES ÚTILES

BAÑO	3.60 m ²
BAÑO	3.60 m ²
DORMITORIO	9.13 m ²
DORMITORIO	9.13 m ²
DORMITORIO PRINCIPAL	14.04 m ²
ESTANCIA-COMEDOR-COCINA	34.59 m ²
PASILLO	2.16 m ²
RECIBIDOR	2.49 m ²
TOTAL SUP. ÚTIL INTERIOR	78.73 m²
JARDIN	93.86 m ²
TERRAZA	12.36 m ²
TOTAL SUP. ÚTIL EXTERIOR	106.23 m²
TOTAL SUP. ÚTIL	184.95 m²

SUPERFICIES CONSTRUIDAS

VIVIENDA	89.37 m ²
% COMUNES	2.37% 18.83 m ²
TOTAL	108.19 m²
JARDIN	100.30 m ²
TERRAZA	12.90 m ²
TOTAL SUP. CONSTRUIDA	221.39 m²



0 0,8 1,5 3,8 m. 1:75

A3 ESCALA 1/75 - ABRIL / 2026



GESTIONA
SQ
SQ GESTIÓN INMOBILIARIA

PROYECTA
MDN
ARQUITECTOS