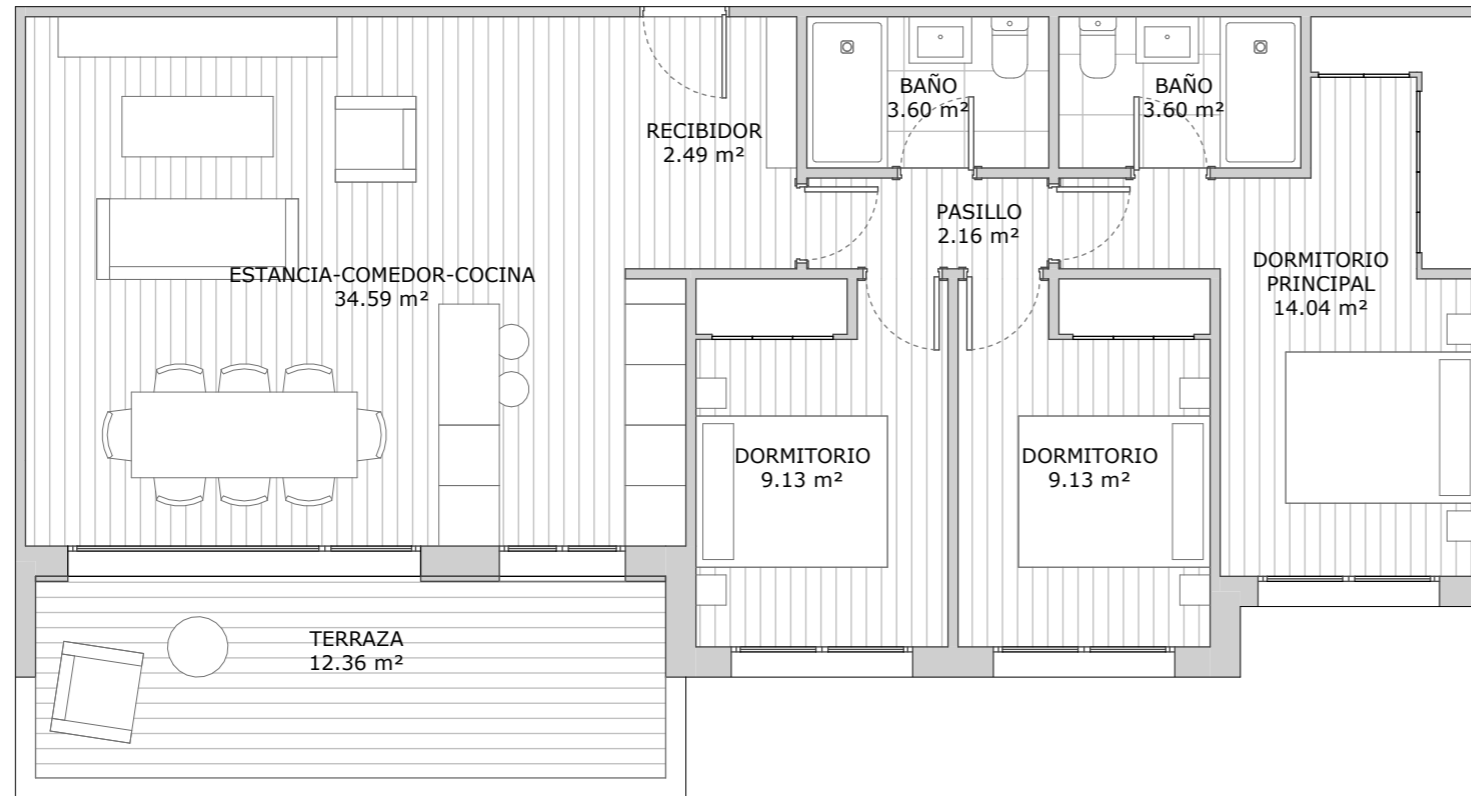


VIVIENDA P2-1B



SUPERFICIES ÚTILES

BAÑO	3.60 m ²
BAÑO	3.60 m ²
DORMITORIO	9.13 m ²
DORMITORIO	9.13 m ²
DORMITORIO PRINCIPAL	14.04 m ²
ESTANCIA-COMEDOR-COCINA	34.59 m ²
PASILLO	2.16 m ²
RECIBIDOR	2.49 m ²
TOTAL SUP. ÚTIL INTERIOR	78.73 m²

TERRAZA	12.36 m ²
TOTAL SUP. ÚTIL EXTERIOR	12.36 m²

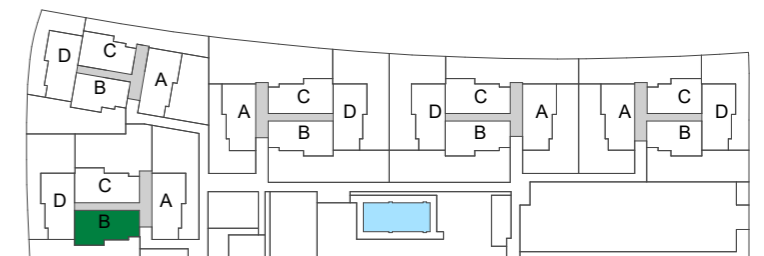
TOTAL SUP. ÚTIL 91.09 m²

SUPERFICIES CONSTRUIDAS

VIVIENDA	89.37 m ²
% COMUNES	2.37% 18.83 m ²
TOTAL	108.19 m²

TERRAZA	12.90 m ²
---------	----------------------

TOTAL SUP. CONSTRUIDA 121.09 m²



0 0.8 1.5 3.8 m. 1:75

A3 ESCALA 1/75 - ABRIL / 2026



GESTIONA



PROYECTA

