

SUPERFICIE ÚTIL

P.BAJA (SUP. ÚTIL)

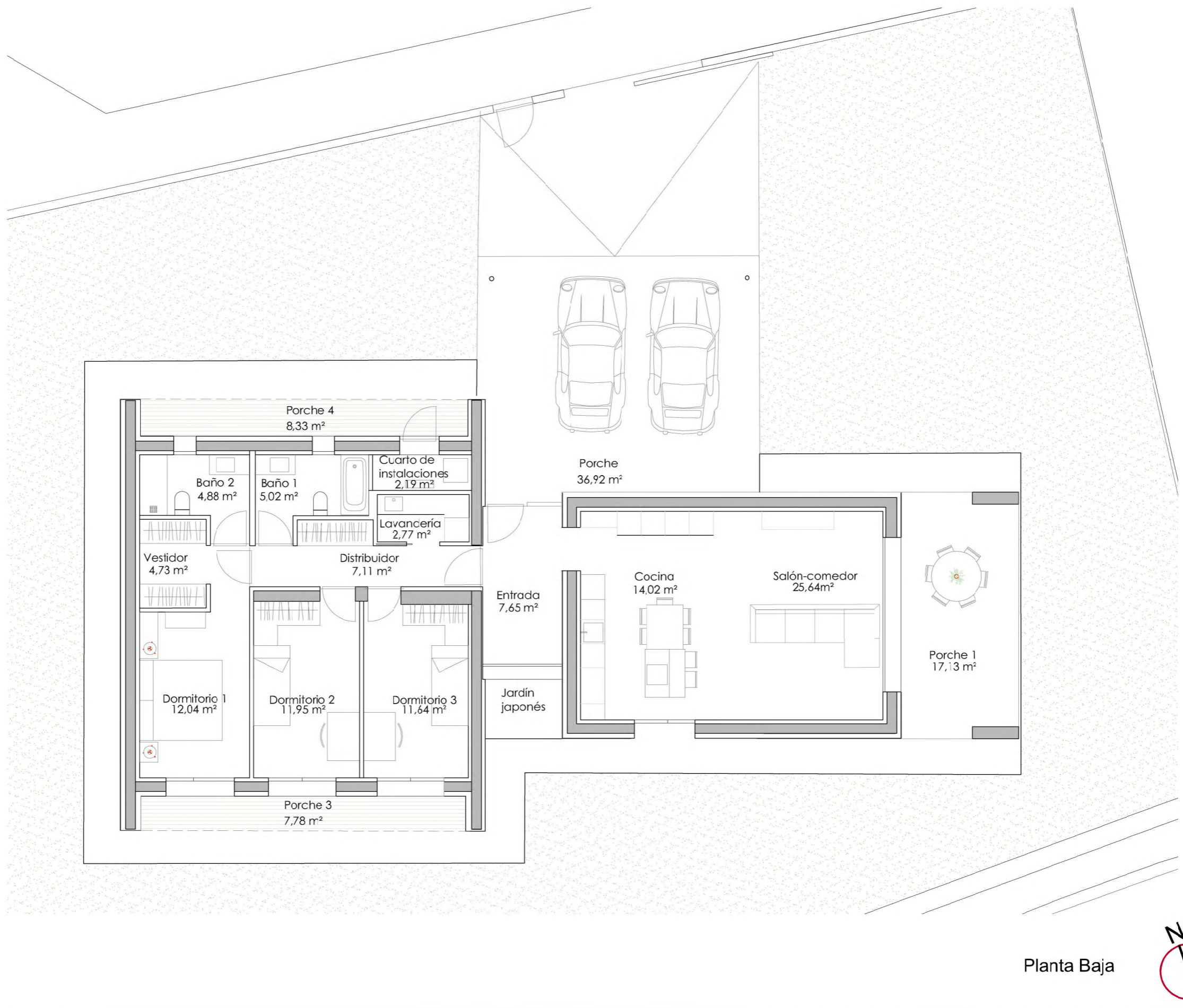
Entrada	7,65 m ²
Salón-Comedor	25,64 m ²
Cocina	14,02 m ²
Distribuidor	7,11 m ²
Aseo	2,77 m ²
Cuarto instalaciones	2,39 m ²
Baño 1	5,02 m ²
Baño 2	4,88 m ²
Vestidor	4,73 m ²
Dormitorio 1	12,04 m ²
Dormitorio 2	11,95 m ²
Dormitorio 3	11,64 m ²
TOTAL (sin porche)	109,84 m²

SUPERFICIE CONSTRUIDA

TOTAL VIVIENDA 142,06 m²

Porche 1	17,87 m²
Porche 2	36,26 m²
Porche 3	7,78 m²
Porche 4	8,33 m²

SUP. CONST. TOTAL 212,30 m²



Planta Baja

